

# Datenblatt Anhängerkupplung

---

Datum \_\_\_\_\_

Anfrage

Bestellung

## 1. Allgemeine Daten

Firma \_\_\_\_\_ Ansprechpartner \_\_\_\_\_  
Kunden-Nr. \_\_\_\_\_ (falls vorhanden) Telefon \_\_\_\_\_  
PLZ, Ort \_\_\_\_\_ E-Mail \_\_\_\_\_  
Straße, Hausnummer \_\_\_\_\_

## 2. Fahrzeugdaten Zugfahrzeug

Fahrzeughersteller \_\_\_\_\_ Zul. Fahrzeuggewicht \_\_\_\_\_  
Fahrzeugtyp \_\_\_\_\_  
Baujahr \_\_\_\_\_  
Fahrgestellnummer \_\_\_\_\_  
Zul. Geschwindigkeit \_\_\_\_\_

Lichtanlage	Spannungsversorgung
12V	12V
24V	24V

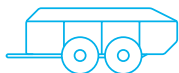
## 3. Fahrzeugdaten Anhänger

Fahrzeughersteller \_\_\_\_\_  
Fahrzeugtyp \_\_\_\_\_  
Baujahr \_\_\_\_\_

Lichtanlage	ABS-System (wenn vorhanden)	EBS-System (wenn vorhanden)
12V	12V	12V
24V	24V	24V

## 4. Anhängelasten & Stützlasten

### Zentralachsanhänger



Zulässige Anhängelast ( $F_z$ ) \_\_\_\_\_ kg  
Stützlast ( $F_{ST}$ ) \_\_\_\_\_ kg

### Gelenkdeichselanhänger



Zulässige Anhängelast ( $F_z$ ) \_\_\_\_\_ kg

Datenbestätigung über die zulässigen Anhängelasten und Stützlasten vom Fahrzeughersteller vorhanden

Eine Herstellerbescheinigung über die zulässige Anhängelast und Stützlast ist zwingend erforderlich für den Antrag auf Erteilung der Betriebserlaubnis nach der aktuell gültigen Straßenverkehrs-Zulassungs-Ordnung. Die zulässige Achslast und das zulässige Gesamtgewicht sind beim Betrieb des Zugfahrzeugs und der Fahrzeugkombination mit einem Zentralachsanhänger einzuhalten. Wenn **keine Stützlast** zulässig ist, darf **nur ein Gelenkdeichselanhänger** betrieben werden.

## 4. Position & Montageart

### 4.1 Angaben zur Zugmaschine

Mittlere Kupplungshöhe  
über dem Boden:

H1 = \_\_\_\_\_ mm

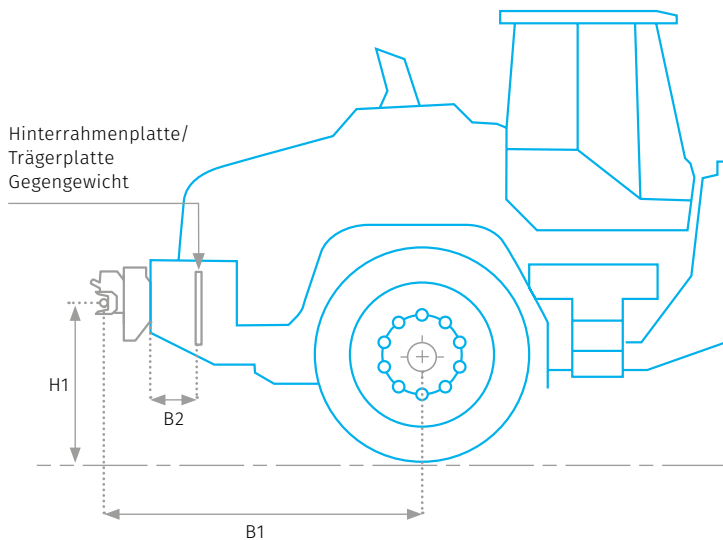
Horizontaler Abstand  
zw. Hinterachse und  
Kupplungspunkt:\*

B1 = \_\_\_\_\_ mm

Abstand zw. Trägerplatte  
und Außenkontur  
Gegengewicht:\*

B2 = \_\_\_\_\_ mm

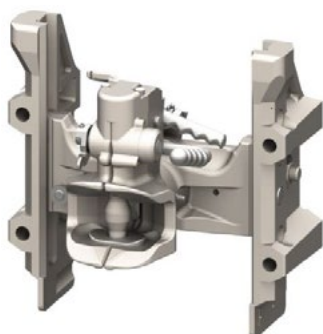
\*Optionale Angabe



### 4.2 Montageart

Alle Kupplungen sind in höhenverstellbarer sowie als fest montierte Kupplungsvariante erhältlich.

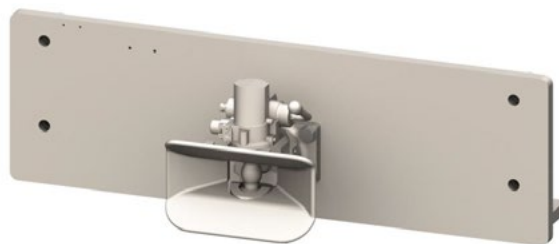
#### Höhenverstellbare Kupplung im Anhängelock



Verstellbar  
in 4 Positionen

Verstellbereich  
bis 168mm

#### Festmontierte Kupplung



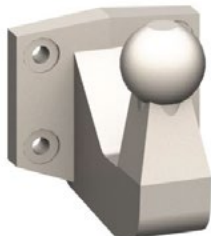
Bitte die gewünschte mittlere Kupplungshöhe über dem Boden angeben:

H1 = \_\_\_\_\_ mm

## 5. Kupplungstypen

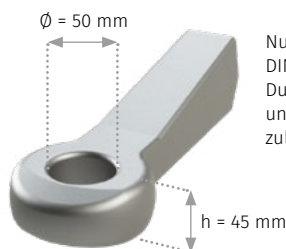
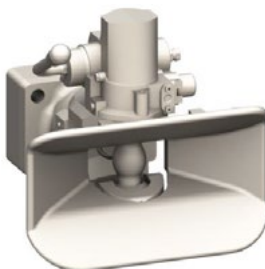
### Kugelkopfkupplung AHK0008

- Kugeldurchmesser:  $\varnothing = 50$  mm
- Lochbild: 83 x 56 mm
- Befestigungsbolzen: 4 x M10



### Bolzenkupplung AHK0015

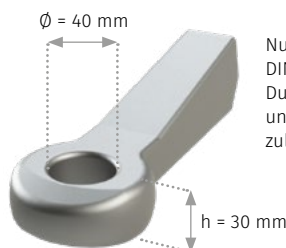
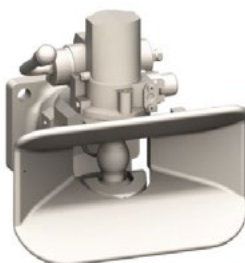
- Bolzenform: ballig
- Bolzendurchmesser:  $\varnothing = 48,7$  mm
- Mit Fangmaul
- Lochbild: 160 x 100 mm
- Befestigungsbolzen: 4 x M20



Nur Zugösen nach DIN74053 mit einem Durchmesser  $\varnothing = 50$  mm und Bauhöhe  $h = 45$  mm zulässig!

### Bolzenkupplung AHK0016

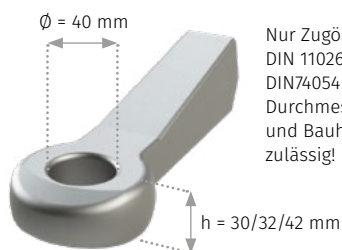
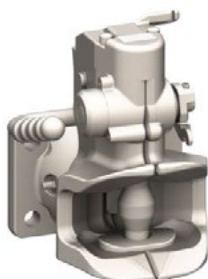
- Bolzenform: ballig
- Bolzendurchmesser:  $\varnothing = 38$  mm
- Mit Fangmaul
- Lochbild: 160 x 100 mm
- Befestigungsbolzen: 4 x M20



Nur Zugösen nach DIN74054 mit einem Durchmesser  $\varnothing = 40$  mm und Bauhöhe  $h = 30$  mm zulässig!

### Bolzenkupplung AHK0012

- Bolzenform: ballig
- Bolzendurchmesser:  $\varnothing = 38$  mm
- Lochbild: 140 x 80 mm
- Befestigungsbolzen: 4 x M16



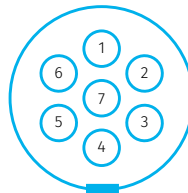
Nur Zugösen nach DIN 11026, DIN 11043 oder DIN74054 mit einem Durchmesser  $\varnothing = 40$  mm und Bauhöhe  $h = 30/32/42$  mm zulässig!

## 6. Elektrische Ausrüstung

### 6.1 Steckdosen für die Beleuchtungsanlage

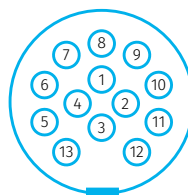
#### Steckdose LST1207

- entsprechend der ISO 1724
- Spannung: 12V
- 7 Pins



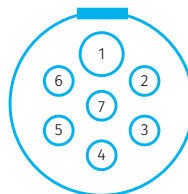
#### Steckdose LST1213

- entsprechend der ISO 11 446
- Spannung: 12V
- 13 Pins



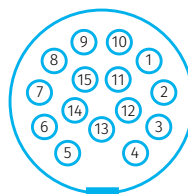
#### Steckdose LST2407

- entsprechend der ISO 1185
- Spannung: 24V
- 7 Pins



#### Steckdose LST2415

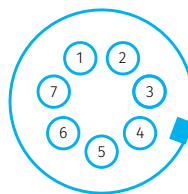
- entsprechend der ISO 12 098
- Spannung: 24V
- 15 Pins



### 6.2 Steckdosen für ABS / EBS-Systeme

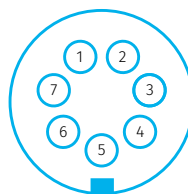
#### ABS Steckdose ABS1205

- entsprechend der ISO 7638-2
- Spannung: 12V
- 5 Pins



#### ABS / EBS Steckdose 446 008 433 2

- entsprechend der ISO 7638-1
- Spannung: 24V
- 7 Pins



Weitere Infos, die Sie uns mitteilen möchten

Bei Fragen helfen wir  
Ihnen gerne weiter.

Rufen Sie uns an unter  
**+49 (0) 4251 9340-0**

Schreiben Sie an  
**[info@tietjengmbh.de](mailto:info@tietjengmbh.de)**